



Benediktiner

Weissbräu

INHALT

Einleitung _____	03	Fotoauffassung _____	27
Marke _____	04-16	Fahrzeugbranding _____	28-30
Hausfarben _____	17-18	Eventequipment _____	31-32
Typografie _____	19-20		
Hintergrund _____	21-26		

EINLEITUNG

Mit diesem Manual erhalten Sie einen Überblick über alle grundlegenden Gestaltungselemente und deren Einsatz sowie eine Auswahl bestehender Werbemittel.

Sollte eine Neugestaltung erforderlich werden, wenden Sie die im Folgenden beschriebenen Regeln an. Neugestaltungen sind grundsätzlich mit den zuständigen Personen im Marketing der Bitburger Braugruppe abzustimmen. Eine Freigabe des jeweiligen Layouts ist zwingend notwendig, um ein stringentes, einheitliches Corporate Design zu erhalten, das der Marke Benediktiner Weissbräu gerecht wird.



DIE BENEDIKTINER WEISSBIER BILDMARKE

Die Benediktiner Weissbier Bildmarke besteht aus dem Rund-Logo mit dem Benediktiner-Mönch, einer stilisierten Abbildung der Brauzutaten, der dunkelblauen Benediktiner Schriftmarke sowie dem roten Weissbier-Schriftzug.

Sie wird bei allen Markenkommunikationen eingesetzt und darf nicht geändert werden.

Alle weiteren Gesetzmäßigkeiten in diesem Manual werden an dieser Bildmarke demonstriert.



DIE BENEDIKTINER WEISSBIER BILDMARKE – PROPORTIONEN

Die Proportionen der Benediktiner Weissbier Bildmarke sind formal festgelegt und werden folgendermaßen definiert: Die Breite des „i“ in der Benediktiner-Schriftmarke (gemessen an den Vertikalen ohne Goldschatten), hier als „x“ bezeichnet, stellt die Basiseinheit für die Größen der weiteren Bildmarkenelemente dar.

16x ergeben den Durchmesser des Rund-Logos.

Die Höhe des „Weissbier“-Schriftzugs ergibt sich aus 3,5x (gemessen am „i“ ohne i-Punkt).

Diese Proportionen sind unbedingt einzuhalten und dürfen nicht verändert werden.



vertikale Marke



horizontale Marke

DIE BENEDIKTINER WEISSBIER BILDMARKE – MARKENABBILDUNGEN

Innerhalb des Corporate Designs wird man immer wieder auf Werbemittel stoßen, die aufgrund ihrer Formate einen alternativen Umgang mit der Marke erfordern, z.B. beim Ausschankwagen.

Die Proportionen vom Benediktiner- zum Weissbier-Schriftzug ändern sich dabei nicht.

Die oben gezeigten Beispiele sollen den Umgang mit der Marke erleichtern.



Weissbier Naturtrüb

Weissbier Dunkel

Weissbier Alkoholfrei

DIE BENEDIKTINER WEISSBIER BILDMARKE – WEISSBIER-SCHRIFTZUG IN GOLD

Es gibt einige Ausnahmefälle, bei denen der Weissbier-Schriftzug der Benediktiner Weissbier Bildmarke in Gold gedruckt wird, wie zum Beispiel bei den Glasdekoren. Dies ist der Wertigkeit und besseren Lesbarkeit auf farbigem Untergrund geschuldet.



Hell

DIE BENEDIKTINER HELL BILDMARKE – HELL-SCHRIFTZUG IN GOLD

Es gibt einige Ausnahmefälle, bei denen der Hell-Schriftzug der Benediktiner Hell Bildmarke in Gold gedruckt wird, wie zum Beispiel bei den Glasdekoren. Dies ist der Wertigkeit und besseren Lesbarkeit auf farbigem Untergrund geschuldet.



Ausleger

DIE BENEDIKTINER BILDMARKE „WEISSBRÄU“

Die Bildmarke „Benediktiner Weissbräu“ wird immer dann eingesetzt, wenn ein übergeordneter Bezug zum Unternehmen Benediktiner Weissbräu GmbH und nicht zu den einzelnen Produkten (Weissbiere, Hell etc.) hergestellt werden soll zum Beispiel beim oben gezeigte Gastronomie-Ausleger.

Die Proportionen der Bildmarke „Benediktiner Weissbräu“ sind identisch mit denen der Bildmarke „Benediktiner Weissbier“.



Seidel



20 x 0,5 L Kasten

DIE BENEDIKTINER BILDMARKE – WEISSBRÄU-SCHRIFTZUG IN GOLD

Auch bei der Bildmarke „Benediktiner Weissbräu“ gibt es Ausnahmefälle, bei denen aufgrund der Darstellung oder im Sinne höherer Wertigkeit der Weissbräu-Schriftzug in Gold gedruckt wird, wie zum Beispiel beim Glasdekor oder dem Kastendruck.



DIE BENEDIKTINER WEISSBIER BILDMARKE IN S/W

Wird der Druck ausschließlich in Schwarz/Weiß umgesetzt, wird die Bildmarke entweder in Graustufen oder in einer reinen S/W-Variante verwendet. Ist das Einsetzen der Marke in Graustufen möglich, so ist diese immer vorzuziehen.

DIE BENEDIKTINER WEISSBRÄU WORT-BILD-LOGOS IN 4C

Benediktiner
Unternehmensmarke/Dachmarke



Benediktiner
Weissbiersorten



Benediktiner
Sorte Hell



DIE BENEDIKTINER WEISSBRÄU WORT-BILD-LOGOS IN GRAU

Benediktiner
Unternehmensmarke/Dachmarke



Benediktiner
Weissbiersorten



Benediktiner
Sorte Hell



DIE BENEDIKTINER WEISSBRÄU WORT-BILD-LOGOS IN S/W

Benediktiner
Unternehmensmarke/Dachmarke



Benediktiner
Weissbiersorten



Benediktiner
Sorte Hell



DIE BENEDIKTINER WEISSBRÄU SORTENSCHRIFTZÜGE IN 4C

Benediktiner Weissbier

Benediktiner Weissbräu

Benediktiner Weissbier
NATURTRÜB

Benediktiner Weissbier
DUNKEL

Benediktiner Weissbier
ALKOHOLFREI

Benediktiner Hell
HELLES LAGERBIER

DIE BENEDIKTINER WEISSBRÄU SORTENSCHRIFTZÜGE IN S/W

Benediktiner Weissbier

Benediktiner Weissbräu

Benediktiner Weissbier
NATURTRÜB

Benediktiner Weissbier
DUNKEL

Benediktiner Weissbier
ALKOHOLFREI

Benediktiner Hell
HELLES LAGERBIER



Logofarben

Pantone*
282 C

C 100
M 72
Y 0
K 73

R 13
G 2
B 50

Hex #0D0232

Pantone
200 C

C 0
M 100
Y 76
K 13

R 205
G 7
B 45

Hex #CD072D

Pantone
871 C

C 20
M 35
Y 80
K 20

181
G 144
B 61

Hex #B5903D

Heller Blauton

Pantone
280 C

C 100
M 85
Y 0
K 40

R 1
G 33
B 105

Hex #012169

Fondfarbe

Pantone
9140 C

C 0
M 0
Y 13
K 0

R 255
G 253
B 232

Hex #FFFDE8

*Pantone 282 C bzw. Hex #0D0232 ist der alte Blauton, der nun vorrangig in digitalen Medien, so wie im Logo verwendet wird.

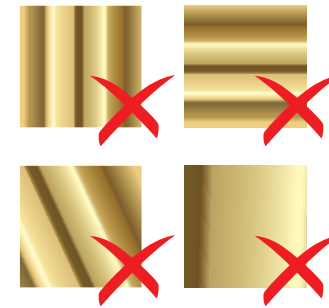
DIE BENEDIKTINER WEISSBIER FARBEN

Die Benediktiner Weissbier Bildmarke wird in 4C Euroskala gedruckt, um eine natürliche Darstellung des Goldtons in einem Verlauf zu erreichen.

Wenn das Druckverfahren es erfordert, werden die 4C-Farben durch Sonderfarben ersetzt.

Dies ist vor allem im Etikettendruck und anderen großauflagigen Druckprojekten der Fall.

Auch eine Mischung aus beiden Druckverfahren (4C + Sonderfarben) ist möglich. Zum Einsatz kommt diese, wenn der natürliche Goldverlauf und farbbeständige Volltonfarben erreicht werden sollen.



DER BENEDIKTINER WEISSBRÄU GOLDVERLAUF

Der Goldverlauf darf im Aufbau und den Farbwerten nicht geändert werden. Seine Ausrichtung ist immer horizontal, niemals senkrecht oder in einem Winkel.



Copperplate - Bold



Altona - Bold

Manuell erstellt

Manuell erstellt

Manuell erstellt

Copperplate - Regular

Inland

Copperplate - Bold

Times Regular

Times Regular





Copperplate - Bold



Altona - Bold

Times New Roman - Regular

Manuell erstellt

Manuell erstellt

Manuell erstellt

Copperplate - Regular

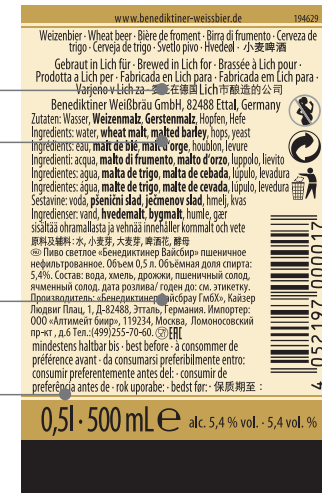
Ausland

Myriad Pro Bold

Myriad Pro Condensed

Myriad Pro Condensed

Myriad Pro Condensed





DIE BENEDIKTINER WEISSBIER HINTERGRÜNDE

Die Benediktiner Weissbier Bildmarke steht in der Regel auf beige Hintergrund.

Dort, wo die Frische und der Appetite Appeal hervorgehoben werden sollen, wird die Marke auf dem hellen Tropfenfond platziert. In Ausnahmefällen ist auch ein weißer Hintergrund möglich.



Kasten

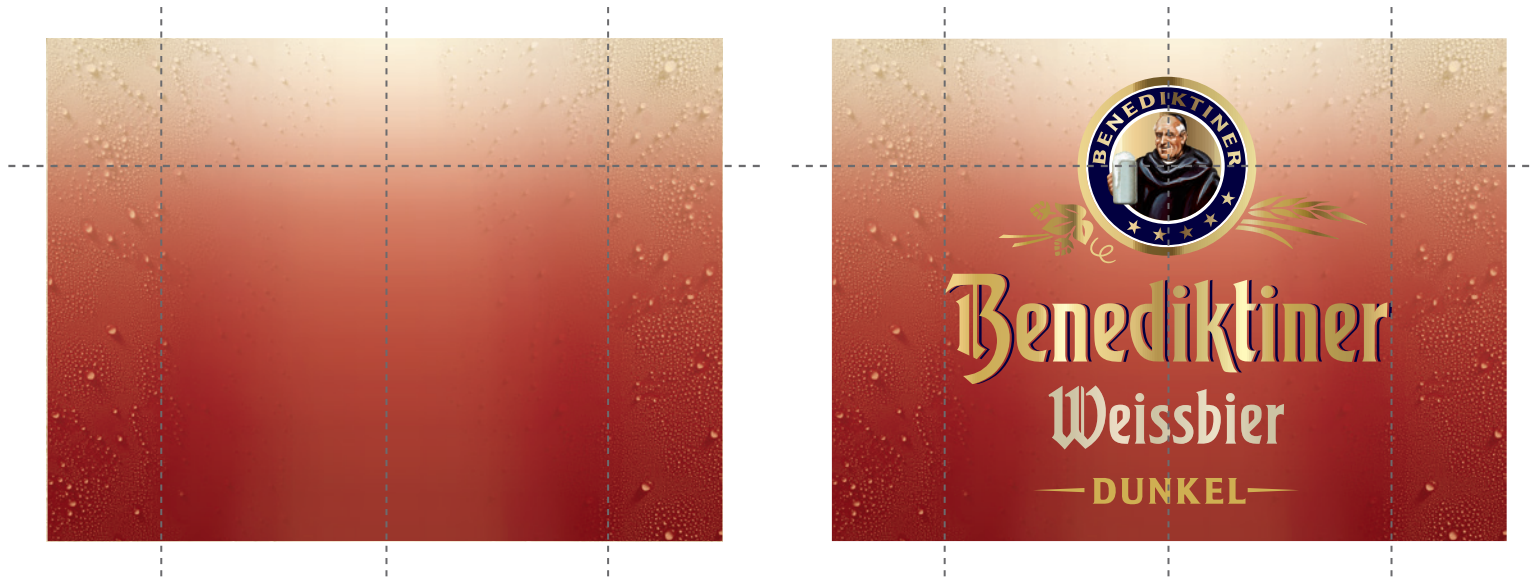
DIE BENEDIKTINER WEISSBRÄU HINTERGRÜNDE

Die Benediktiner Weissbräu Bildmarke steht in der Regel auf dunkelblauen Hintergrund. Der Farbton wird durch RAL 5013 definiert.



DER BENEDIKTINER WEISSBIER TROPFENHINTERGRUND

Die Platzierung des hellen Benediktiner Tropfenfonds in Proportion zur Bildmarke unterliegt der oben gezeigten Vorgabe. Sie orientiert sich an der Breite des Benediktiner-Schriftzuges in Relation zur hellen, überwiegend tropfenfreien Fläche des Fonds. Diese Positionierung darf nicht geändert werden.



DER BENEDIKTINER WEISSBIER DUNKEL TROPFENHINTERGRUND

Die Platzierung des dunklen Benediktiner Tropfenfonds in Proportion zur Dunkel-Bildmarke unterliegt der oben gezeigten Vorgabe. Sie orientiert sich an der Breite des Benediktiner-Schriftzuges in Relation zur überwiegend tropfenfreien Fläche des Fonds. In der Vertikalen erscheint das Rundlogo mittig im Verlaufsübergang von Rot zu Beige.

Diese Positionierung darf nicht geändert werden.



Wimpel



6Pack

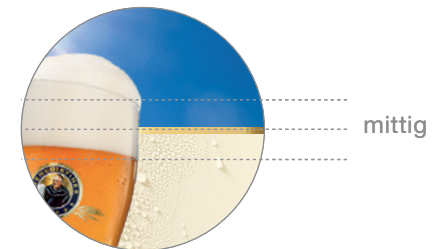
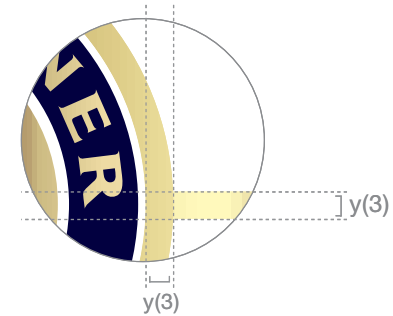
DER BENEDIKTINER HIMMELFOND

Auch wenn der Himmelfond zugunsten eines möglichst großen und prägnanten Packshots in den Hintergrund rückt, muss er doch zusammen mit seiner gleißenden Sonne deutlich spürbar sein. Der Himmelfonds soll Frische vermitteln.



DIE BENEDIKTINER FOTOAUFFASSUNG

Die Benediktiner Packshots sollten in der Kombination Glas/Flasche möglichst in diesem Anschnitt und in den jeweils definierten Winkeln abgebildet werden. Für das Glas ergibt sich ein Neigungswinkel von 70°, für die Flasche von 90°.



DER BENEDIKTINER AUSSCHANKWAGEN

Die Marke sollte möglichst groß dargestellt werden. Proportionen, der Stand der Packshots und der umlaufenden Goldlinie sowie die Darstellung des Himmelfonds mit Sonne können oben angezeigten Gesetzmäßigkeiten entnommen werden.

umlaufend



Seite geschlossen

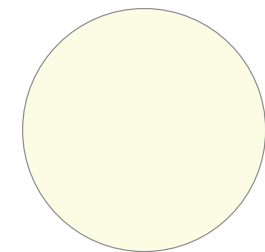
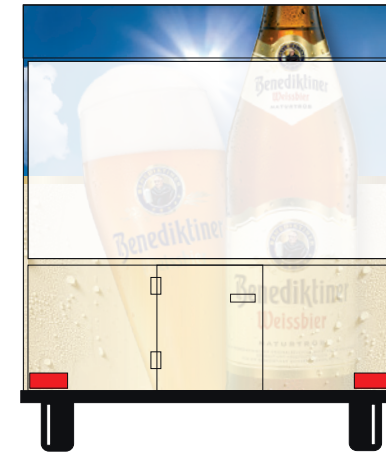


DER BENEDIKTINER AUSSCHANKWAGEN

Für die Darstellung eines möglichst großen Packshots auf dem Heck des Ausschankwagens ergibt sich durch die Umläufigkeit der Goldlinie eine andere Positionierung als auf der Seite.



Seite offen



DER BENEDIKTINER AUSSCHANKWAGEN

Die Darstellung des Hintergrunds als Tropfenfond ist obligatorisch. In Ausnahmefällen und aus Kostengründen darf dieser aber auch durch die Benediktiner Fond-Farbe ersetzt werden. Diese entspricht in etwa RAL 1013.



500 mm

1920 mm

500 mm

700 mm

DIE BENEDIKTINER WEISSBIER THEKE



DIE BENEDIKTINER WEISSBIER THEKE